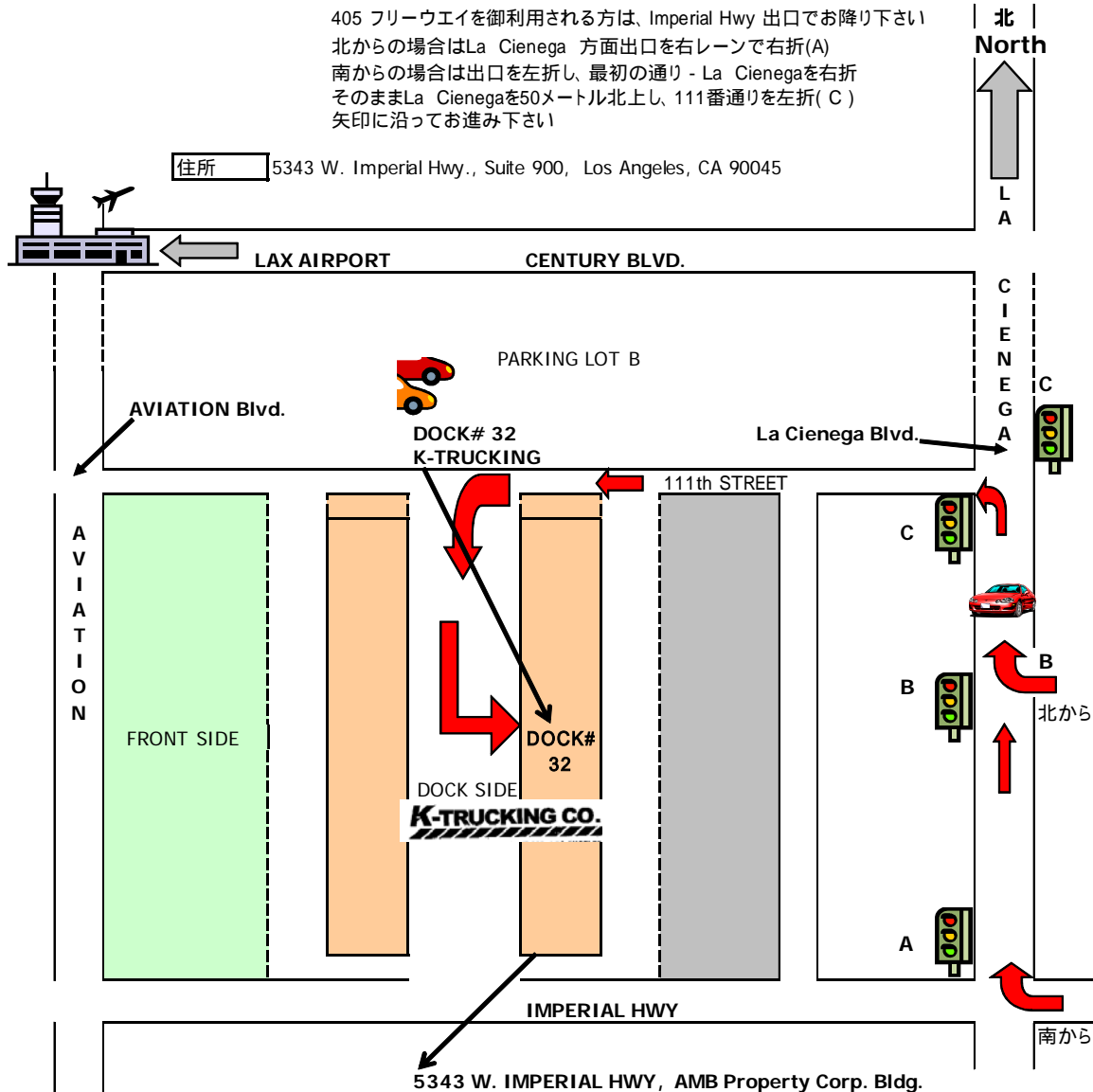


405 フリーウェイを御利用される方は、Imperial Hwy 出口でお降り下さい  
 北からの場合はLa Cienega 方面出口を右レーンで右折(A)  
 南からの場合は出口を左折し、最初の通り - La Cienegaを右折  
 そのままLa Cienegaを50メートル北上し、111番通りを左折(C)  
 矢印に沿ってお進み下さい



おもちゃ(6歳未満を対象とする)の輸出は避けて戴くようお願いいたします。  
 料金には関税、消費税、税関検査、そして保管料は含まれません。

体積重量 = (インチXインチXインチ) ÷ 166 = ポンド (ポンドX0.4536 = キロ)

(インチXインチXインチ) ÷ 1728 = 立方フィート(立方FT)

1M3(1立方メートル)=35.32立方フィート= 167キロ

- 例) 家具やオートバイなどの場合は重さより体積の方が大きい  
 バイク 85 x 32 x 48インチ(76立方フィート)で約357キロ  
 100立方FT = 470キロ  
 150立方FT = 705キロ  
 200立方FT = 940キロ

木枠梱包費用: Min. \$ 80.00、 \$3.00 / 立方FT(フレーム クレート)

**危険品(DG)オートバイの場合、** \$3.00 / キロ(100キロ以上、成田空港まで)

\$2.85 / キロ(300キロ以上、成田空港まで)

諸費用150ドル + その他手数料、 通関手数料 = 2万5千円 + 配達料